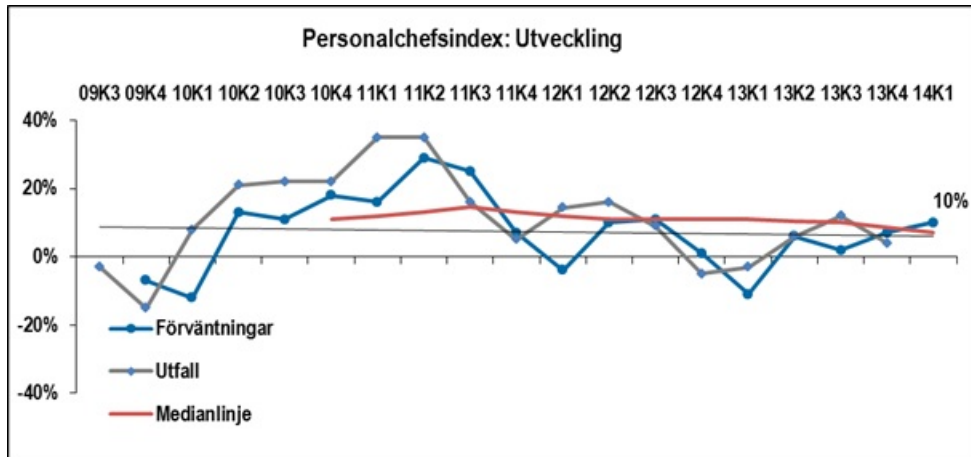


## Personalchefsindex Kvartal 1 2014

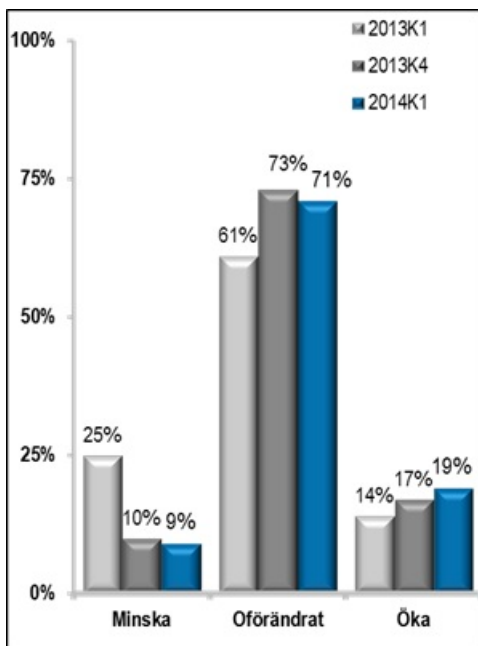
För fjärde kvartalet i rad ligger personalchefsindex (PCI) på en positiv nivå och den uppåtgående trenden för det säsongsrensade PCI-värdet fortsätter. Sveriges personalchefer förväntas öka nyanställningarna med 10 % under det kommande kvartalet. De mest positiva signalerna kommer från offentlig förvaltning och tjänstesektorn. Här prognostiseras en ökning av nyanställningar med 13 % jämfört med föregående kvartal.

### Sveriges totala sysselsättning text

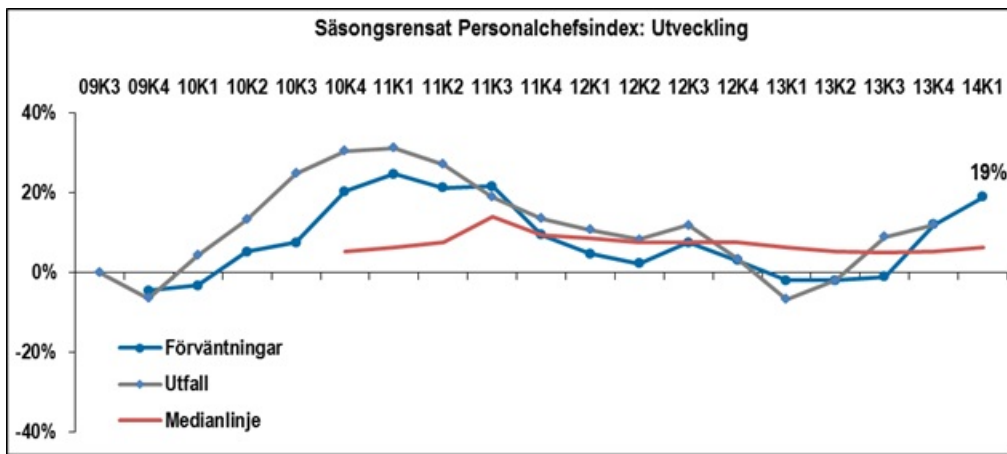
Sysselsättning i Sverige förväntas öka med 10 % under kvartal 1 2014 (K1), vilket innebär att den positiva utvecklingen från föregående kvartal förstärks. PCI ligger nu 3 procentenheter över medianvärdet. Senast PCI låg över medianvärdet var 2011 K3.



Andelen personalchefer som tror på en ökad sysselsättning inför det kommande kvartalet ligger på 19 %. Detta är en ökning med 2 procentenheter sedan kvartal 4 2013(K4) och med 5 procentenheter sedan kvartal 1 2013. En försiktig optimism kan urskiljas i svarsalternativen hos personalcheferna. Andelen som tror att sysselsättningen kommer öka har stigit för 3:e kvartalet i rad. Noterbart är dock att 71 % är fortsatt passiva i sina bedömningar inför kommande kvartal.



Den positiva utvecklingen för det säsongsrensade PCI fortsätter. PCI ligger nu på en nivå om 19 %, vilket är 7 procentenheter högre än motsvarande resultat för K4.



#### Fakta om IC-Potentials Personalchefsindex

- **Målgrupp:** Personalchefer på svenska företag med fler än 20 anställda.
- **Metod:** Telefonintervjuer med standardiserat frågeformulär.
- **506 personer** (507) deltog i undersökningen. 456 interjuver genomfördes via telefon, 50 personer deltog via webben. Dessa representerar företag med sammanlagt 256 279 anställda (199 221). Företagen har valts ut ur Statistiska Centralbyråns företagsregister genom slumpvis urval. Urvalet är stratifierat på **företagsstorlek, region- och branschtillhörighet**. Stora företag (200+ anställda) är något överrepresenterade i urvalet.
- Urvalsramen omfattar **20 540** företag (20 772) och **3 305 939** anställda (3 315 465).
- Undersökningen genomfördes under december 2013 och januari 2014 .

*Personalchefsindex (PCI) är skillnaden i procentenheter mellan andelen personalchefer som tror på en ökning och andelen som tror på en minskning av sysselsättningen i det egna företaget. Positivt index betyder förväntningar på ökad sysselsättning. PCI genomförs inför varje kvartal av analysföretaget IC-Potential i samarbete med Svenska Dagbladet.*

Personalchefsindex kvartal 2 2014 kommer att presenteras under maj månad.

#### För mer information kontakta:

Marcos Jorge, VD på IC-Potential AB, 46 8-410 809 00 [marcos.jorge@ic-potential.com](mailto:marcos.jorge@ic-potential.com)

#### Kort om IC-Potential AB:

*IC-Potential genomför kund- och medarbetarundersökningar och erbjuder IT-stöd genom hela arbetsprocessen. Från genomförande av undersökning, via analys i vårt webbaserade verktyg och skräddarsydda rapporter, till att digitalt följa hur chefer arbetar med sitt utvecklingsarbete. Vår arbetsmodell klargör kundernas utvecklingsbehov, aktiverar deras organisation i förändringsarbetet och stödjer förbättringsarbetet i rätt riktning. IC-Potential samarbetar med börsnoterade koncerner och mindre nischföretag på svensk och internationell basis, t ex AkzoNobel, Assa, Bankgirot, Europcar, HeidelbergCement, HSB, JULA, Panasonic och Svenska Volkswagen. Läs mer om IC-Potential på <http://www.ic-potential.se>*