

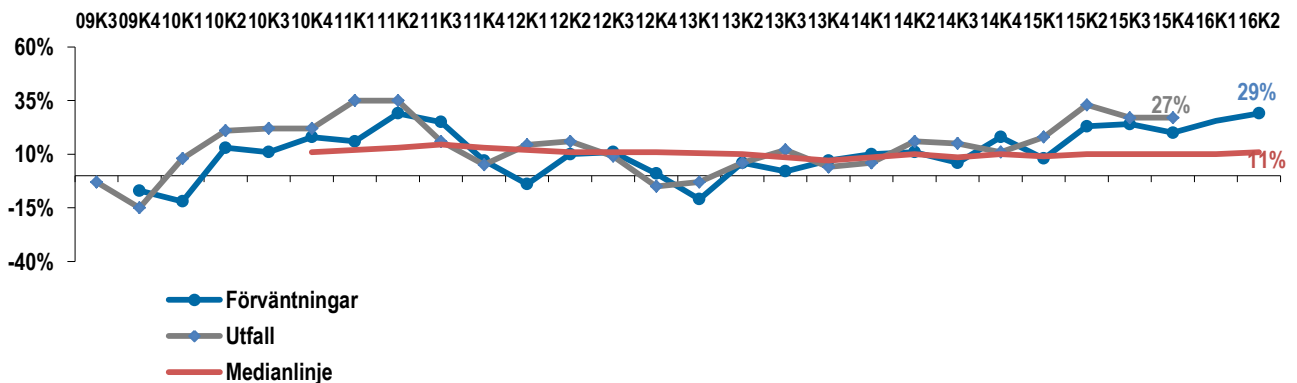
# Personalchefsindex kvartal 2 2016

Optimismen bland Sveriges personalchefer är stor och sysselsättningen förutspås öka med 29%. Prognosen inför andra kvartalet är (tillsammans med andra kvartalet 2011) den starkaste sedan mätningarnas början augusti, 2009. Samtliga branscher tror på en ökning av nyanställningarna, högst förväntningar finns inom byggsektorn och offentlig förvaltning som visar de starkaste prognoserna på 27 kvartal. Personalcheferna förväntar sig en ökning även inom visstidsanställningarna. Samtliga branscher utom tjänstesektorn tror på en ökning inför andra kvartalet.

Personalcheferna är mycket positiva till sysselsättningen som förväntas öka med 29%

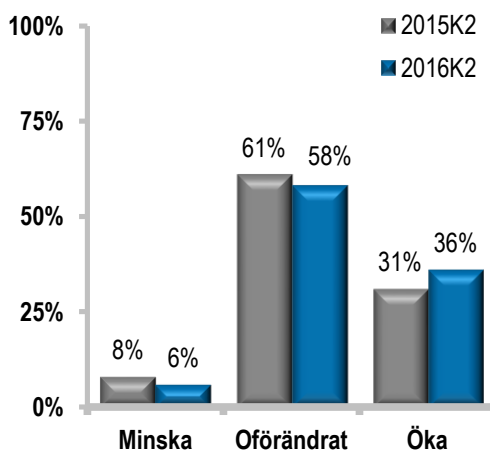
Den optimistiska trenden fortsätter och Personalchefsindex har nu visat ett positivt resultat under tre års tid, prognosen är tillsammans med prognosen 2011 K2 den starkaste sedan Personalchefsindex början. Sysselsättningen i Sverige förväntas öka med 29 % inför andra kvartalet 2016. Även det säsongsrensade värdet visar på en hög positiv nivå om 21 %. Personalchefsindex har ökat med 9 procentenheter sedan förra mätningen och ligger nu 18 procentenheter över medianvärdet.

Personalchefsindex: Utveckling



Andelen personalchefer som tror på en ökad sysselsättning inför det kommande kvartalet ligger på 36 % och andelen som tror på en minskad sysselsättning ligger på 6 %. Jämfört vi ett år tillbaka i tiden till 2015K2, så har andelen som tror på en ökning ökat med 5 procentenheter.

## Hur bedöms sysselsättningen inom ert företag att utvecklas under kvartal 2?



Samtliga branscher visar på positiva prognoser där byggsektorn och offentlig förvaltning står för de högsta förväntningarna, 60 % respektive 40 % jämfört med föregående kvartal. Båda branscherna visar på de starkaste prognoserna sedan Personalchefsindex början. Tjänstesektorn är den bransch som är försiktigast i sin prognos, de tror på en ökning av sysselsättningen med 11 %.

Visstidsanställningarna förväntas öka med 15 % inför det kommande kvartalet. Samtliga branscher tror på en ökning förutom utom tjänstesektorn, - 4%. Tillverkningsindustrin och parti- och detaljhandeln är mest positiva, 33 %.

## Fakta om IC-Potentials Personalchefsindex

- **Målgrupp:** Personalchefer på svenska företag med fler än 20 anställda.
- **Metod:** Telefonintervjuer med standardiserat frågeformular.
- **500 personer** deltog i undersökningen.  
Dessa representerar företag med sammanlagt **268 064 anställda**.
- Företagen har valts ut ur Statistiska Centralbyråns företagsregister genom slumpvis urval. Urvalet är stratifierat på **företagsstorlek**, **region-** och **branschtillhörighet**. Stora företag (200+ anställda) är något överrepresenterade i urvalet.
- Undersökningen genomfördes under april och början av maj 2016.

Personalchefsindex (PCI) är skillnaden i procentenheter mellan andelen personalchefer som tror på en ökning och andelen som tror på en minskning av sysselsättningen i det egna företaget. Positivt index betyder förväntningar på ökad sysselsättning. PCI genomförs inför varje kvartal av analysföretaget IC-Potential i samarbete med Svenska Dagbladet.

Personalchefsindex kvartal 3 2016 kommer att presenteras under September månad.

### För mer information kontakta:

Marcos Jorge, VD på IC-Potential AB, 46 8-410 809 00 marcos.jorge@ic-potential.com eller  
Jessica Nordén, Analysansvarig på IC-Potential AB, 46 70-234 22 01 jessica.norden@ic-potential.com

### Kort om IC-Potential AB:

IC-Potential genomför kund- och medarbetarundersökningar i syfte att effektivisera kundens organisation och förbättra dess lönsamhet. Vi erbjuder IT-stöd genom hela arbetsprocessen. Vår arbetsmodell klagör kundernas utvecklingsbehov och aktiverar deras organisation i utvecklingsarbetet. IC-Potential samarbetar med börsnoterade koncerner och mindre nischföretag på svensk och internationell basis, t ex Akzo Nobel, Assa, Bankgirot, Bring CityMail, HSB, Jula, Metro, Panasonic och Volkswagen. Läs mer om IC-Potential på <http://www.ic-potential.com>